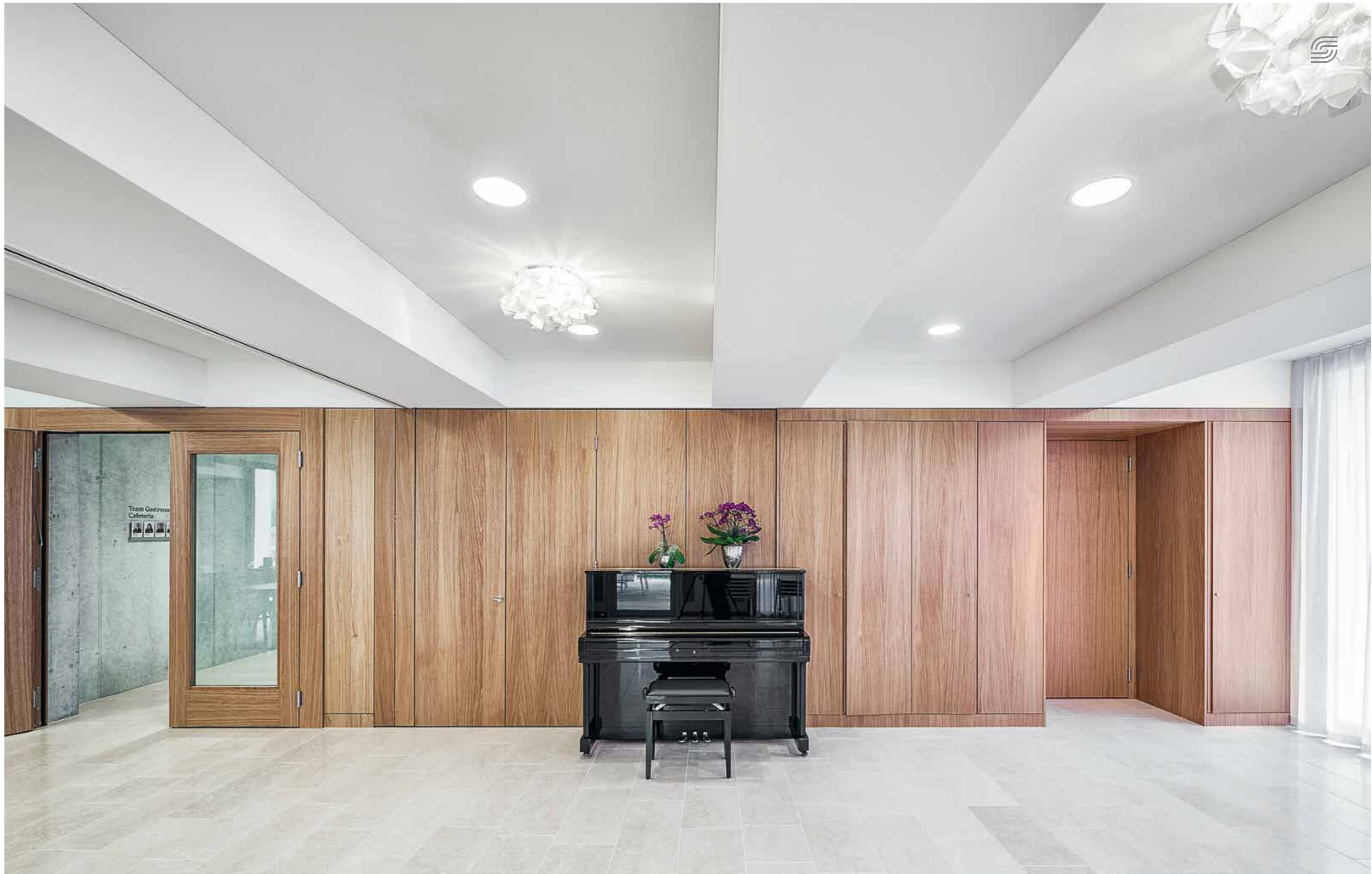


STILLE SPÜREN

» MAN KANN GAR NICHT LAUT GENUG SAGEN, WIE GUT DIE STILLE UNS MENSCHEN TUT. ODER BESSER: DIE PERFEKTE RAUM- AKUSTIK. DAFÜR HABEN WIR AKUSTIKSYSTEME ENTWICKELT, MIT OPTIMALEN AKUSTIK- EIGENSCHAFTEN, DIE SICH ÄSTHETISCH PERFEKT IN DIE MODERNE ARCHITEKTUR EINFÜGEN. «



David Schaub, CEO, S.A.C. Silent AG





» DIE
GRÖSSTE
OFFENBARUNG
IST DIE
STILLE. «

Laotse

FUNKTION UND ÄSTHETIK IM EINKLANG

So geben wir der Akustik
den perfekten Raum.

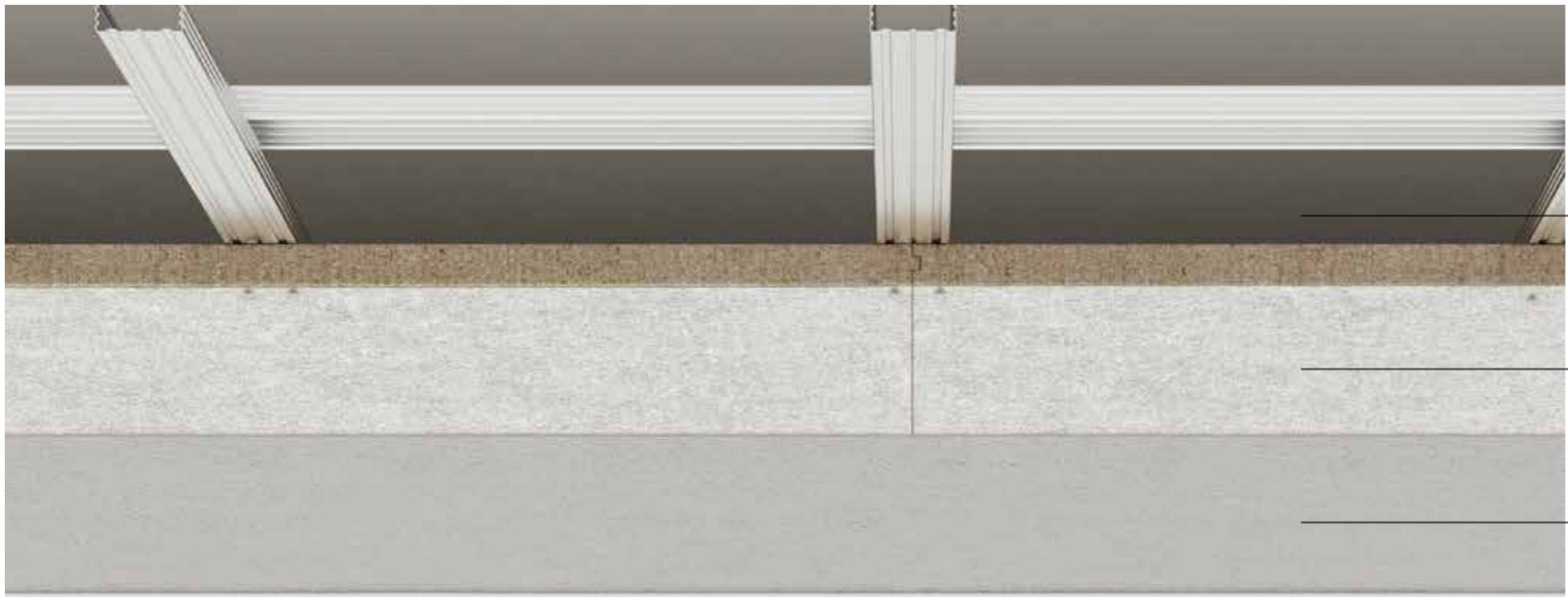
In einer bewegenden und herausfordernden Welt rücken die Anforderungen an eine optimale Raumakustik immer mehr in den Fokus. Diverse Studien belegen, dass die Raumakustik einen zentralen Einfluss auf das Wohlbefinden von Menschen ausübt.

Die moderne Architektur bewegt sich zu weitläufigen, hellen Räumen mit harten Bodenbelägen, glatten Wänden und großen Fensterflächen. Durch den Einsatz unserer fugenlosen, glatten Akustiksysteme werden diese eleganten Raumgestaltungen unterstützt, gepaart mit optimaler Schallabsorption für ein behagliches Wohlempfinden.

Unsere Akustiksysteme „made in Switzerland“ wurden mit führenden Architekten und Akustikspezialisten entwickelt, um aussergewöhnliche Raumakustik mit vollendeter Ästhetik in allen baulichen Situationen zu ermöglichen.



Privatwohnung, Architektur: Graf Biscioni Architekten AG, Winterthur
Foto: Arnold Kohler Fotografie, Winterthur



Deckenunterkonstruktion

AMF Silent Trägerplatte

s.a.c. Basic Grundschrift

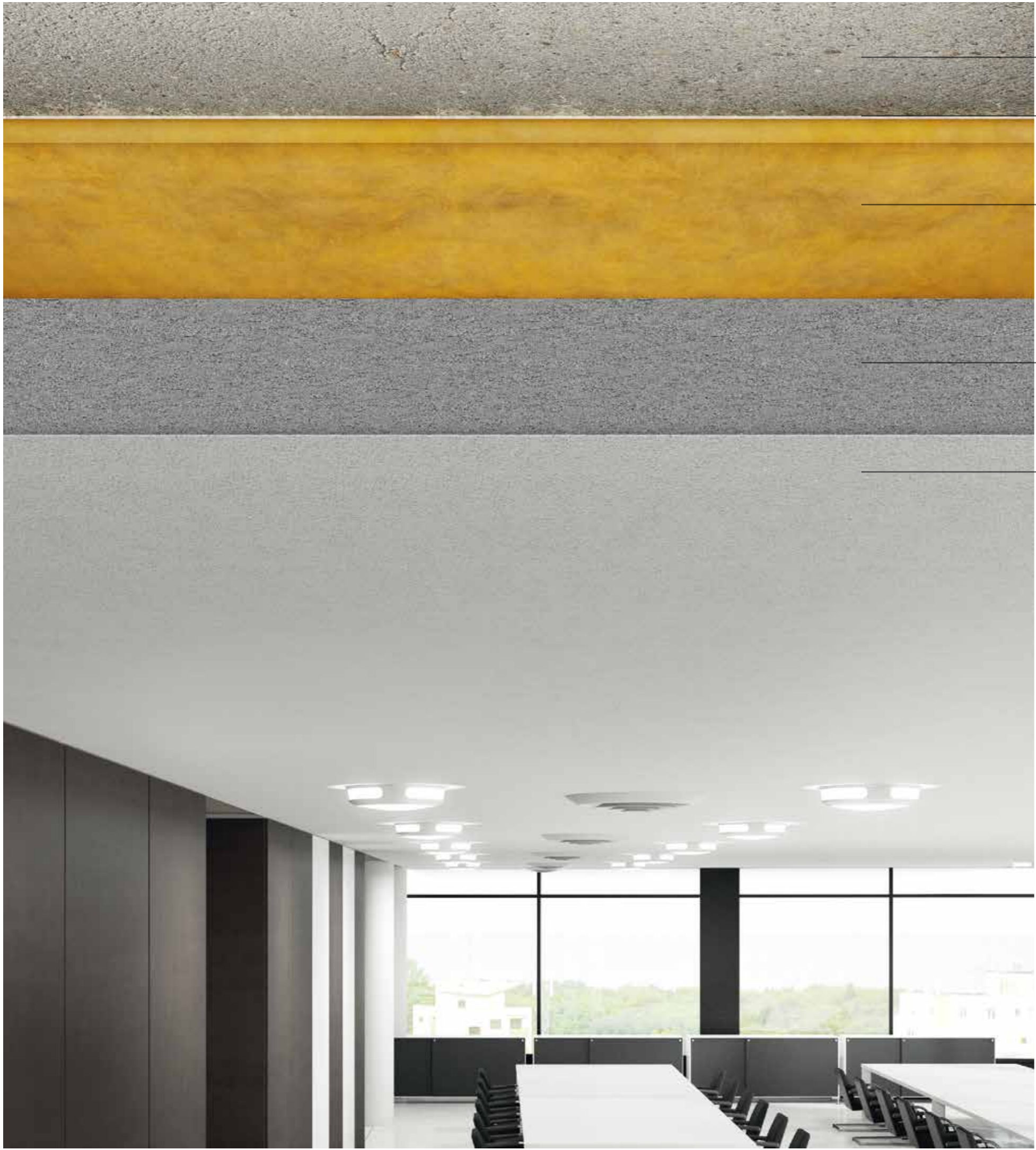
s.a.c. Topcoat Deckschicht



GREY LINE

abgehängtes fugenloses Akustiksystem

Das Grey-Line-System ist konzipiert für Räume mit einer abgehängten Deckenkonstruktion mit Hohlraum. Die absorbierende Mineralplatte wird direkt an die auf der Unterkonstruktion fixiert. Die Verbindung der einzelnen Platten mittels Nut und Kamm garantiert eine ebene, homogene Fläche und damit ein perfektes Endresultat. Raumkonzepte mit abgehängten Decken können so ohne zusätzlichen Aufbau realisiert und akustisch aktiviert werden.



Beton

Knauf SM 700 Pro

s.a.c. suono Akustik Panel

s.a.c. Basic Grundschrift

s.a.c. Topcoat Deckschicht

YELLOW LINE

geklebtes Akustiksystem

Das Yellow-Line-System kann ohne Unterkonstruktion direkt auf Decken und Wänden angebracht werden. Die Akustikpanels aus Mineralfasern sorgen für eine maximal schallabsorbierende Systemlösung. Mit ihren minimalen Einbauhöhen und den flexiblen Einsatzmöglichkeiten ist die Yellow-Line die perfekte Lösung für unterschiedlichste gestalterische Wünsche. Das System eignet sich auch für runde und gewölbte Flächen ideal.



S.A.C. SILENT IM OBJEKTBAU

Unerhört vielseitig

Die Raumakustik wird heute mit den unterschiedlichsten Anforderungen in Schulen, Restaurants, Bürogebäuden, Konzert- und Hörsälen konfrontiert. Mit unseren Akustiksystemen bieten wir Architekten, Akustikern und Bauherren schallabsorbierende Lösungen, die optimale Resultate für die individuellen Raumnutzungen liefern.





Kaffee Gyger, Thuis, Architektur: Emulsion Innenarchitektur, Sils im Bomleschg/GR
Fotos: Andrea Badrutt, Chur



Zentrum Kohlfrist, Eingangshalle, Architektur: meyer stegemann architekten ag, Schaffhausen
Fotos: Matthias Bader Fotografie, Wiesendangen



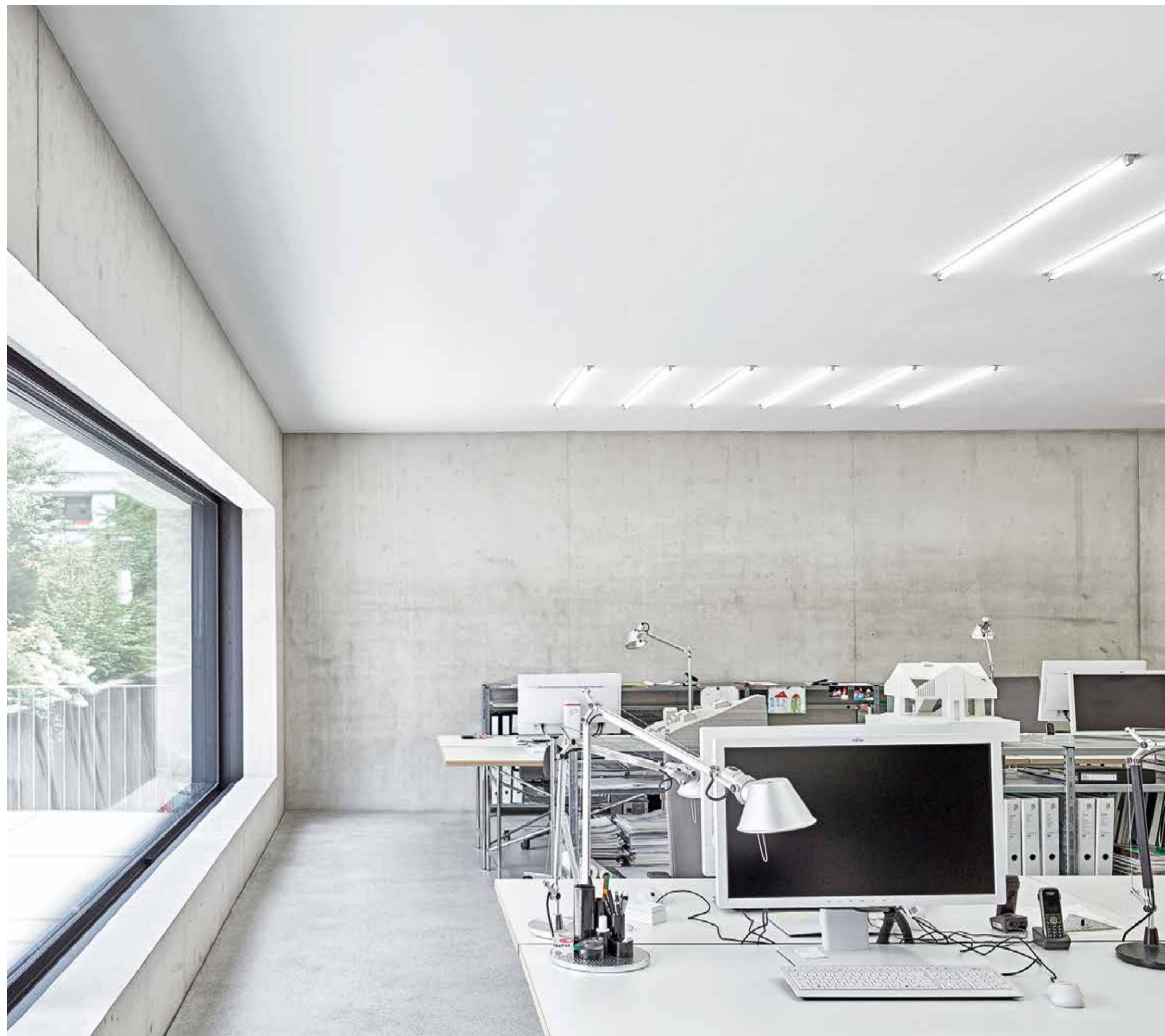
Hotel Valbella Inn - akustische Wandanwendung - Konferenzraum,
Architektur: Christian Aebli & Partner, Fislisbach, Fotos: Hotel Valbella Inn



Hotel Banana City, Fest- und Konferenzsaal, Winterthur
Architektur: oederlin zambrini architekten ag, Fotos: Knauf AG, Schweiz



Stadttheater Bern, Architektur: Itten+Brechbühl AG, Bern
Fotos: Knauf AG, Schweiz



Grossraumbüro, Architektur: Graf Biscioni Architekten AG, Winterthur
Foto: Arnold Kohler Fotografie, Winterthur



» DER WEG
ZU ALLEM
GROSSEN
GEHT DURCH
DIE STILLE. «

Paul Keller

S.A.C. SILENT IM WOHNBAU

So klingt Wohnästhetik

Wissenschaftliche Erkenntnisse beweisen, dass neben der Optik die Akustik wesentlich am Raumklima beteiligt ist. Denn physikalisch betrachtet sind Klänge und Töne Schwingungen, die Auswirkungen auf unser Wohlbefinden haben. Unser Acoustic System for Buildings bringt beide Sinnesreize in Einklang – das Hören und das Sehen geben sich die Hand.



Hotel Valbella Inn, Architektur: Christian Aebli & Partner, Fislisbach
Fotos: Hotel Valbella Inn



Eigenheim, Schweiz



Privatwohnung, Architektur: Graf Biscioni
Architekten AG, Winterthur Foto: Arnold
Kohler Fotografie, Winterthur



Zentrum Kohlfrist, Architektur: meyer stegemann architekten ag, Schaffhausen
Fotos: Matthias Bader Fotografie, Wiesendangen



S.A.C. Silent AG
Alte Steinerstrasse 11
CH-8451 Kleinandelfingen

info@sac-silent.com
www.sac-silent.com

